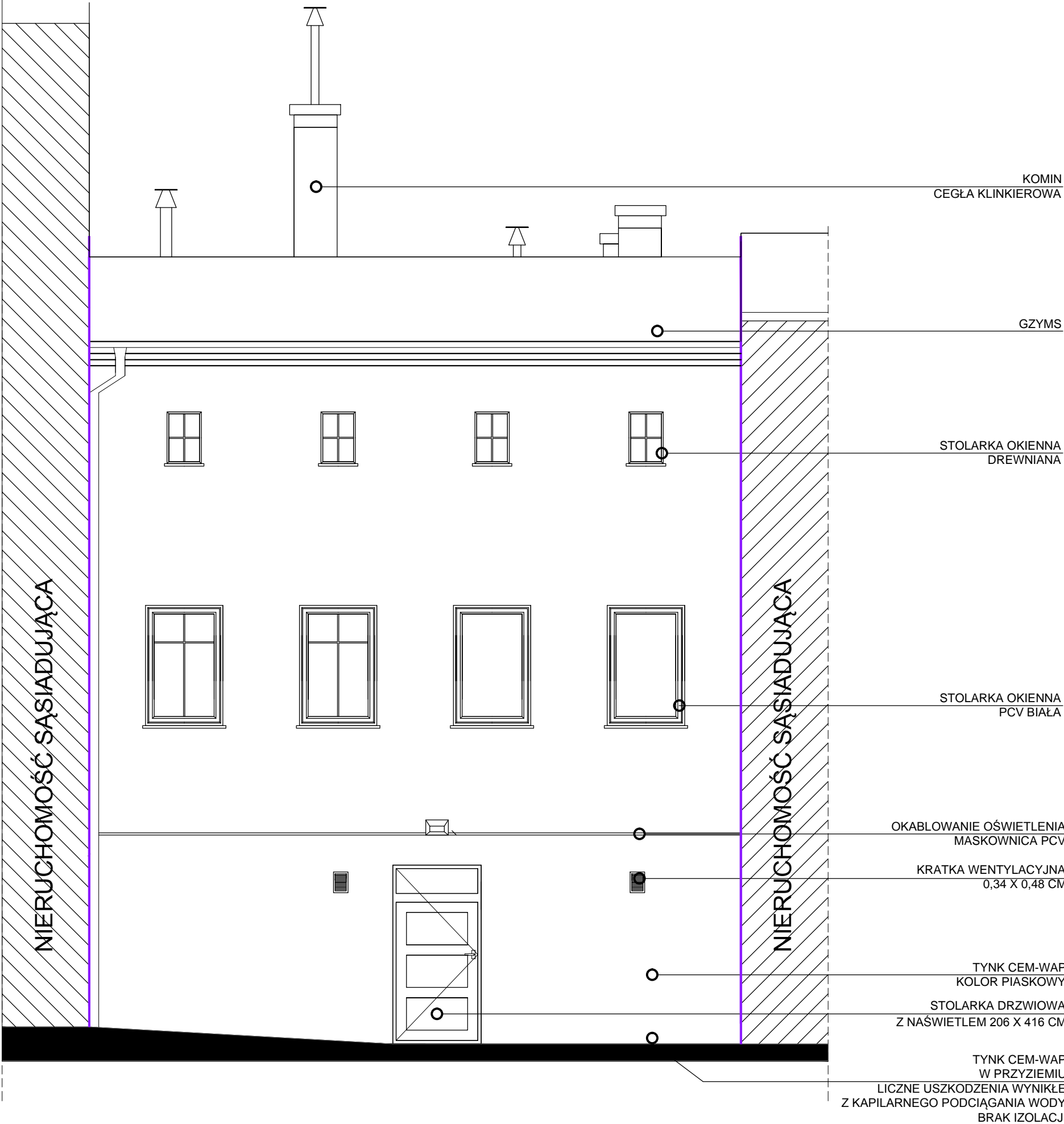


ZAŁĄCZNIK 5C  
ELEWACJA PÓŁNOCNO-WSCHODNIA  
UL. KOŚCIUSZKI 9  
58-400 KAMIENNA GÓRA



<div><div><div></div><div>JEDNOSTKA PROJEKTOWA</div><div><b>SZAFRON SZENDZIELORZ</b></div><div>PROJEKT</div></div><div>UL. ŚW. JANA PAWŁA II 43B 43-215 STUDZIENCE TEL. 32 449 02 47</div></div>		
INWESTOR:	GMINA MIEJSKA KAMIENNA GÓRA 58-400 KAMIENNA GÓRA, PL. GRUNWALDZKI 1	
NAZWA INWESTYCJI:	REMONTU BUDYNKU KOMUNALNEGO	
ADRES OBIEKTU BUDOWLANEGO:	58-400 KAMIENNA GÓRA, ul. Tadeusza Kościuszki 9	
BUDOWLA:	BUDYNEK MIESZKALNY WIELORODZINNY	
FAZA:	INWENTARYZACJA	BRANŻA: ARCHITEKTURA
NAZWA RYSUNKU: ELEWACJA TYLNA		SKALA: 1:50 NR RYSUNKU: I-06
DYREKTOR ZESPOŁU PROJEKTOWEGO: mgr Małgorzata SZAFRON-SZENDZIELORZ		DATA: 11.2021
PROJEKTOWAŁ:	mgr inż. arch. Michał KUCHTA upr. nr 05/OPOKK/2014	PODPIS:
SPRAWDZIŁ:	mgr inż. arch. Janusz NAJLEPSZY upr. nr 262 / 89 B-B	PODPIS: